

EXISTING HOUSE

3LDK
既存住宅



矢巾町
又兵工新田第8地割

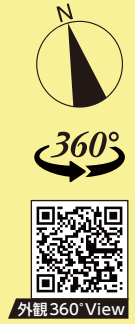
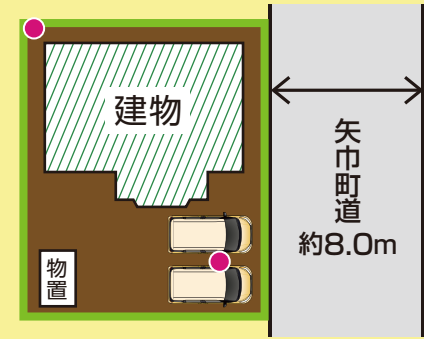
岩手医科大学付属病院まで0.8km! 矢幅駅まで1.0km! 矢巾東小学校まで1.1km!
土地58.02坪! 軽量鉄骨造2階建て41.07坪! 矢巾町道東側約8.0m!

利便性の良さ!!

ゆとりの広さ!!

周辺地域情報

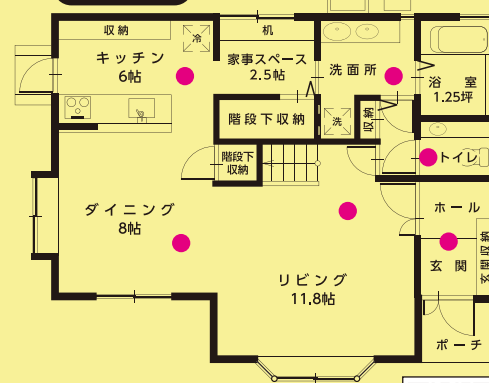
- JR東北本線 矢幅駅..... 1,000m (徒歩13分)
- 矢巾町立矢巾東小学校 1,100m (徒歩14分)
- 矢巾町立矢巾北中学校 2,800m (徒歩35分)
- セブン-イレブン岩手医科大学西店.. 300m (徒歩4分)
- ファミリーマート矢巾中央店..... 450m (徒歩6分)
- マックスバリュ矢巾店..... 600m (徒歩8分)
- スーパーアークス矢巾店..... 1,000m (徒歩13分)
- マルイチ矢巾店..... 1,300m (徒歩17分)
- 岩手医科大学付属病院 800m (徒歩10分)



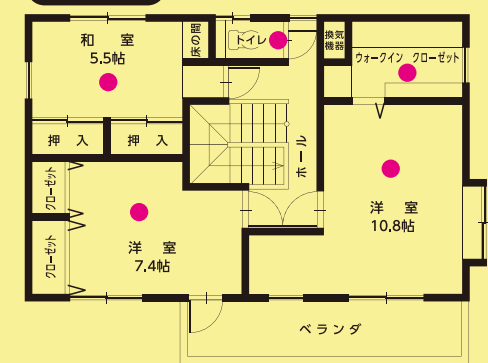
[矢巾町 既存住宅概要]

●所在: 紫波郡矢巾町又兵工新田第8地割160番地4 ●交通: 県交通上谷地バス停 290m 徒歩4分 ●販売価格: 2,550万円 ●土地面積: 191.83㎡(58.02坪) ●建物延床面積: 135.79㎡(41.07坪) ●建物間取り: 3LDK ●構造: 軽量鉄骨造亜鉛メッキ鋼板葺き2階建て ●築年月: 平成13年4月 ●地目: 宅地 ●法令制限: 市街化区域 ●用途地域: 準工業地域 ●建ぺい率: 60% ●容積率: 200% ●電気: 東北電力 ●水道: 公営水道(矢巾町) ●下水道: 公共下水道(矢巾町) ●接道: 東側幅員8.0m矢巾町道 ●文教: 矢巾町立矢巾東小学校/矢巾町立矢巾北中学校 ●売主: 株式会社岩手都市開発 ●更新日: 令和6年3月1日

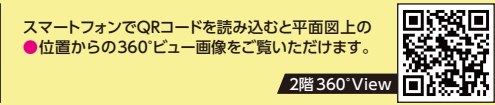
1階平面図



2階平面図



2,550万円 価格



- [修繕・交換・設備追加・リフォームの必要箇所]
- 給湯器 ●レンジフード ●混合水栓
- [修繕・交換・設備追加・リフォームの推進箇所]
- 網戸 ●便座 ●暖房機 ●エアコン ●屋根 ●外壁 ●カーポート



株式会社 岩手都市開発

宅地建物取引業免許 岩手県知事(11)第1257号 / (一社)岩手県宅地建物取引業協会会員 / 東北地区不動産公正取引協議会加盟事業者



お問合せ 019-662-7771

盛岡市山岸四丁目9番1号 岩手都市開発 検索